

## Communiqué de presse

### Contacts

**Isabelle Ansquer**  
Agence Rumeur Publique  
01 55 74 52 46  
[isabelle@rumeurpublique.fr](mailto:isabelle@rumeurpublique.fr)

**Agathe Trignat**  
Relations Presse In Extenso  
04 72 43 46 02  
[agathe.trignat@inextenso.fr](mailto:agathe.trignat@inextenso.fr)

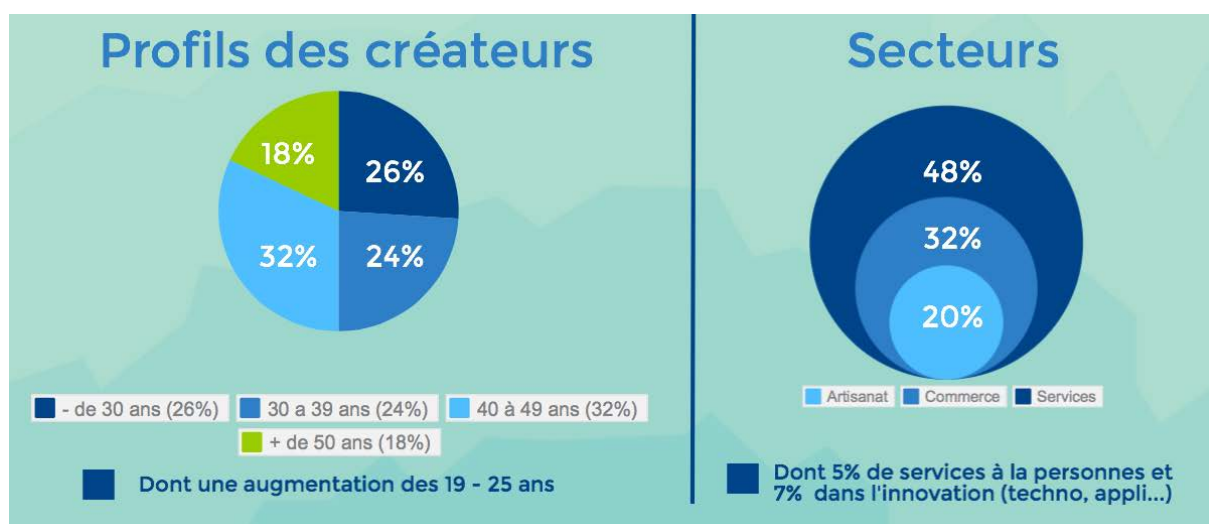
## Les Points C d'In Extenso, véritables accélérateurs de la création d'entreprise

### 90% des créateurs d'entreprises accompagnés par In Extenso réussissent à pérenniser leur entreprise

Villeurbanne, le 18 mai 2015 : Avec près de 100 Points C partout en France, In Extenso membre du groupe Deloitte, propose désormais aux créateurs des espaces dédiés pour les accompagner dans leur projet. Fort de cette expérience auprès de plus de 6 000 créateurs accompagnés par an, le cabinet témoigne des caractéristiques majeures du marché de la création d'entreprise et rappelle les points clés favorisant la réussite.

Profil des entrepreneurs et des secteurs d'activité choisis par les porteurs de projet d'In Extenso :

**Parmi les porteurs de projet (créateurs, repreneurs ou franchisés) qui sollicitent un conseiller Point C, un tiers ira jusqu'à la création d'une structure.** « Parmi ceux qui n'aboutissent pas explique Stéphane Gaschet, Responsable national Point C, *notre accompagnement leur a permis de prendre conscience des faiblesses de leur projet, au regard de leurs compétences, de leurs apports financiers, d'un marché insuffisant ou encore d'une contrainte réglementaire rendant impossible en l'état la création de l'entreprise* ». En outre, alors qu'en moyenne 66% des entreprises sont pérennes après 3 ans (source APCE), ce **taux de pérennité s'élève à 90%** pour les entreprises accompagnées par In Extenso. « *En préparant les futurs chefs d'entreprise au moment du lancement de leur projet, puis dans leurs premières années d'activité, In Extenso réduit considérablement leur prise de risque* » confirme Antoine de Riedmatten, Directeur Général d'In Extenso.



## Un accompagnement 360° auprès des futurs entrepreneurs

**Au-delà du conseil financier ou juridique, les Points C guident les entrepreneurs dans toutes les étapes de la création d'entreprise.** In Extenso débute son accompagnement par une recherche d'adéquation entre l'entrepreneur et son projet (ses compétences, sa personnalité, sa motivation, sa situation familiale, son patrimoine, etc.) et réalise également une étude de marché du secteur dans lequel le porteur de projet souhaite s'implanter.

Viennent ensuite l'organisation du projet, le montage du business plan, le financement, ... les experts sont présents à chaque étape de la création d'entreprise permettant tout d'abord de tester la viabilité du projet, et dans un second temps de le pérenniser.

Au-delà des services fournis directement aux clients par les Points C, le cabinet a noué de nombreux partenariats publics et privés apportant des services complémentaires (bilan de compétences, formation, étude technique, recherche de locaux, financement). « *In Extenso a notamment noué en 2008 un partenariat national avec **Initiative France**, 1er réseau associatif de financement des créateurs d'entreprise et s'associe aux manifestations liées aux 30 ans de ce réseau* » commente Antoine de Riedmatten.

### Les conseils clés présentés par Stéphane Gaschet, Responsable national Point C In Extenso :

- Bien évaluer le besoin de trésorerie nécessaire au fonctionnement de l'activité
- Privilégier le travail en réseau, les partenariats et surtout ne pas s'isoler
- Redoubler de vigilance dans le cas d'une association :
  - s'assurer de la complémentarité des compétences entre associés
  - bien cerner la personnalité du futur associé : partager les mêmes valeurs, ambitions, objectifs et connaître sa manière de travailler

### *A propos de Point C*

Les points Création ont été lancés fin 2011 par In Extenso pour accompagner le créateur dans toutes les étapes de son projet. Sans rendez-vous, le futur entrepreneur va trouver conseil auprès d'une équipe dédiée pour mieux comprendre les rouages institutionnels, fiscaux, sociaux de la création d'activité, tester la viabilité économique de son projet, préparer le meilleur montage financier, identifier les priorités de développement et les gérer sagement et efficacement. Les experts sont présents à chaque phase de la création d'entreprise jusqu'à sa viabilité. Présents partout en France avec près de 100 Points C et 6000 clients accompagnés par an, In Extenso apporte un véritable coup de pouce à la création d'entreprises et d'emplois dans tous les domaines d'activité. Pour en savoir plus, [www.pointc.fr](http://www.pointc.fr)

### *A propos d'In Extenso*

In Extenso, membre de Deloitte, est un acteur majeur de l'expertise comptable en France. Avec un réseau de plus de 4 300 collaborateurs et 215 agences réparties sur tout le territoire, In Extenso propose aux chefs d'entreprises, artisans, commerçants, professions libérales et responsables d'associations un service professionnel complet, privilégiant la proximité, l'écoute et la pro-activité. Fortement ancré dans le tissu économique français, In Extenso est l'interlocuteur privilégié de plus de 90 000 clients appartenant à tous les secteurs d'activité. In Extenso a réalisé en 2013-2014 un chiffre d'affaires de 342 millions d'euros. Pour en savoir plus, [www.inextenso.fr](http://www.inextenso.fr) et [www.reussir-au-quotidien.fr](http://www.reussir-au-quotidien.fr)